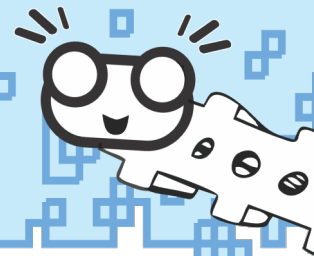


Educação 4.0

Sequências didáticas na era digital



PLANOS DE AULA ENSINO FUNDAMENTAL I GEOGRAFIA

1º
ANO

Título da aula: Explorando Lugares e Climas.

Duração: 1 aula de 50 minutos

Ferramenta utilizada: Orboot Earth (globo interativo com realidade aumentada).

Área do conhecimento: Geografia

Ano: 1º ano do ensino fundamental

COMPETÊNCIAS ESPECÍFICAS DA ÁREA DE GEOGRAFIA

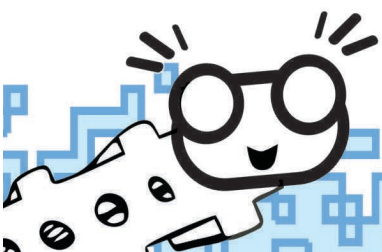
(1) Utilizar os conhecimentos geográficos para entender a interação sociedade/natureza e exercitar o interesse e o espírito de investigação e de resolução de problemas.

(4) Desenvolver o pensamento espacial, fazendo uso das linguagens cartográficas e iconográficas, de diferentes gêneros textuais e das geotecnologias para a resolução de problemas que envolvam informações geográficas.

HABILIDADES ESPECÍFICAS DA BNCC - GEOGRAFIA (1º ANO)

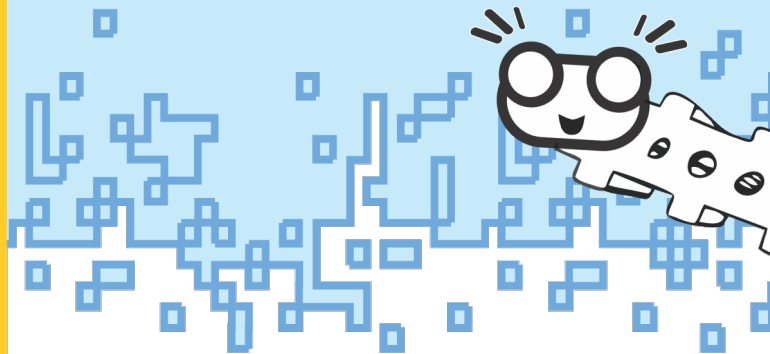
(EF01GE01) Descrever características observadas de seus lugares de vivência (moradia, escola, etc.) e identificar semelhanças e diferenças entre esses lugares.

(EF01GE03) Identificar e relatar semelhanças e diferenças de usos do espaço público (praças, parques) para o lazer e diferentes manifestações.



Educação 4.0

Sequências didáticas na era digital



(EF01GE09) Elaborar e utilizar mapas simples para localizar elementos do local de vivência, considerando referenciais espaciais (frente e atrás, esquerda e direita, em cima e embaixo, dentro e fora) e tendo o corpo como referência.

OBJETIVO GERAL:

Ampliar a percepção espacial e ambiental dos alunos a partir da comparação entre o local onde vivem e outros lugares do mundo, utilizando o globo interativo para investigar características climáticas, paisagísticas e culturais, e relacioná-las com o bem-estar e a organização do espaço de vida.

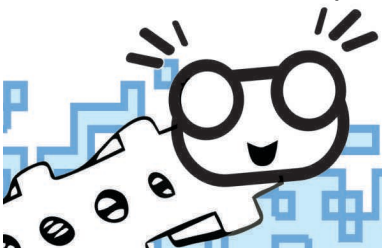
OBJETIVOS ESPECÍFICOS:

- ✓ Identificar e comparar características ambientais e climáticas de diferentes lugares.
- ✓ Relacionar as condições do ambiente (como clima, vegetação e tipo de construção) com a qualidade de vida das pessoas.
- ✓ Representar, de forma coletiva e orientada por referenciais espaciais, um lugar ideal para viver.

ETAPAS DA AULA:

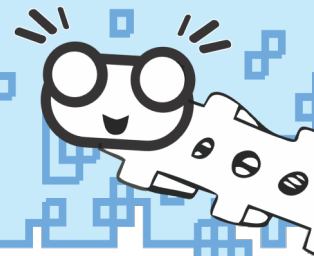
1. Abertura – Roda de conversa investigativa (10 min.)

- ✓ Organize os alunos em círculo e inicie a aula com perguntas motivadoras que ativem experiências pessoais:
 - “Como é o lugar onde você mora? É quente ou frio?”
 - “Tem muitas árvores na sua rua? E onde você brinca?”
 - “A sua casa é perto de uma praça, de um parque?”
- ✓ Incentive o relato de vivências relacionadas à casa, à rua e à escola.
- ✓ Registre no quadro as palavras-chave mencionadas pelas crianças, criando duas colunas: **O QUE TEM** e **COMO É O CLIMA**. Exemplos: “árvores”, “sol forte”, “praça”, “frio de manhã”.



Educação 4.0

Sequências didáticas na era digital



2. Exploração interativa com o Orboot Earth (15 min.)

✓ Apresente o globo Orboot Earth à turma, explicando de maneira simples como a realidade aumentada funciona.

✓ Projete a imagem do aplicativo (se possível) para que todos vejam.

✓ **Passo 1 – Nosso lugar:** Localize no globo a cidade ou região onde vivem. Explore as informações disponíveis (se houver) ou comente: “Aqui é onde estamos agora!”.

✓ **Passo 2 – Lugares diferentes:** Escolha dois lugares com características contrastantes e, ao explorar cada lugar com a turma, foque em três aspectos, fazendo perguntas:

1. **Clima e natureza:** “Como será a temperatura aqui? Tem muita chuva? Que tipo de planta ou animal aparece?”

2. **Modo de vida:** “Como será que as pessoas se vestem aqui? Como serão as casas?”

3. **Bem-estar:** “O que será bom e o que será difícil de viver num lugar assim? Muito sol é sempre bom? E o frio?”

✓ Anote no quadro, ao lado das palavras do nosso lugar, algumas características dos lugares explorados, criando um painel comparativo visual.

3. Investigação e proposta de soluções (15 min.)

✓ Mantenha a turma reunida em frente ao quadro comparativo.

✓ Retome a discussão sobre como o clima e o ambiente afetam nosso dia a dia.

✓ Proponha um **desafio investigativo:** “E se uma família que mora num lugar muito quente e sem árvores quisesse se sentir melhor, o que poderia fazer?”.

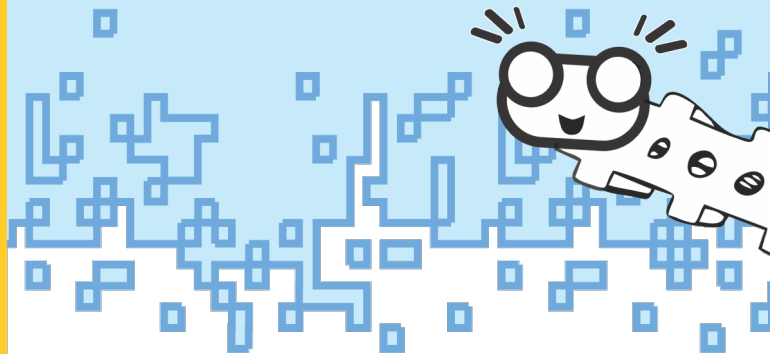
✓ Distribua apenas os tablets que acompanham o conjunto pedagógico para pequenos grupos.

Com a sua mediação, oriente uma pesquisa simples e segura:



Educação 4.0

Sequências didáticas na era digital



- Pesquise por imagens de “praças com árvores”, “telhados verdes”, “brinquedos na sombra”.
- Você pode criar um acesso rápido a um album de imagens pré-selecionadas por você no tablet.

✓ Peça que cada grupo pense em **uma “dica” ou “solução”** para melhorar um lugar que seja muito quente, muito frio ou sem áreas verdes. As ideias podem ser desenhadas ou anotadas com sua ajuda.

✓ Socialize as propostas coletivamente: “Plantar árvores”, “Fazer fontes de água”, “Construir brinquedos cobertos”, “Usar roupas adequadas ao frio”.

4. Criação coletiva – “Nosso bairro ideal no mapa” (10 min.)

✓ Exponha um grande papel craft ou cartolina no chão ou na parede.

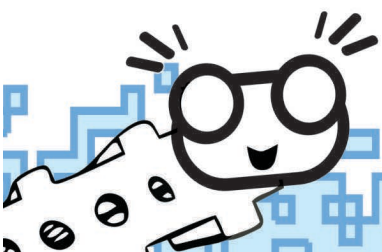
✓ Antes de começar, faça uma breve revisão lúdica dos referenciais espaciais usando o corpo: “Levante a mão **direita**”, “Aponte para **trás** da sala”, “Coloque o lápis **em cima** da carteira”.

✓ Explique que, juntos, vão criar um “bairro ideal” no papel, pensando no bem-estar de todos.

✓ Distribua elementos recortados (casas, árvores, nuvens, sol, carros, playgrounds, rios) ou permita que desenhem.

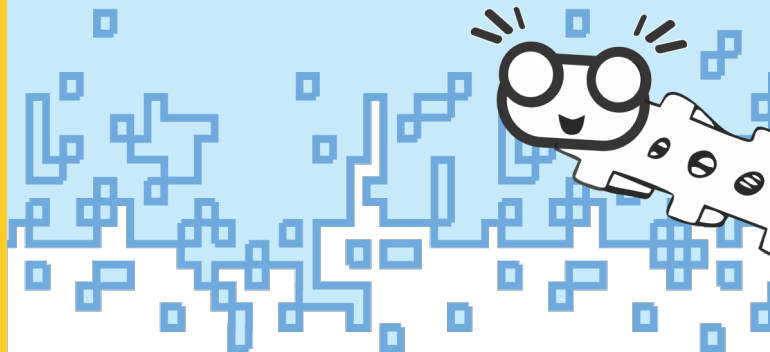
✓ À medida que forem colando ou desenhando, oriente com perguntas que usem noções espaciais:

- “Vamos colocar o parque à **esquerda** ou à **direita** das casas?”
- “O sol vai ficar **em cima** no céu. E as nuvens?”
- “O rio passa **dentro** do bairro ou **fora**?”
- “O centro de saúde fica na **frente** ou **atrás** da escola?”



Educação 4.0

Sequências didáticas na era digital



✓ Incentive justificativas relacionadas às descobertas da aula: “Vamos colocar muitas árvores aqui para fazer sombra”, “Aqui pode ter uma fonte para os dias quentes”.

AVALIAÇÃO:

- ✓ A avaliação será contínua, por meio da observação de:
 - Participação ativa e escuta respeitosa na roda de conversa e na exploração coletiva.
 - Engajamento na comparação entre lugares e na formulação de perguntas durante o uso do globo.
 - Capacidade de relacionar características ambientais com ideias para melhorar o bem-estar.
 - Uso intencional dos referenciais espaciais (frente/atrás, direita/esquerda, dentro/fora) durante a criação do mapa coletivo.
 - Colaboração e criatividade na construção do “bairro ideal”.

